

# FORMATIONS

## Catalogue 2026

# ÉDITO

« Aucun de nous ne sait ce que nous savons  
tous ensemble », Euripide

Notre monde continue d'évoluer, avec parfois également des changements perçus comme des "retours en arrière", comme par exemple sur le sujet du télétravail, ou encore des évolutions qui bouleversent le travail et son accompagnement, comme la mise en place de l'IA.

Au coeur de ces enjeux, nous retrouvons un besoin de régulation collective et également de discussion sur le travail comme un facteur essentiel de réussite des ajustements nécessaires des organisations, dans un équilibre à la fois subtil et à construire entre qualité de vie et conditions de travail (QVCT), qualité du travail et efficacité opérationnelle.

Ce catalogue 2026 s'enrichit de formations dédiées au management, à la QVCT et à la discussion sur le travail avec un véritable accompagnement terrain en terme de posture et également de mobilisation des dynamiques collectives pour mieux accompagner les changements.



**Assia ZIATI CANU**  
Fondatrice et dirigeante

A stylized, handwritten signature in black ink, consisting of several overlapping loops and lines.



# SOMMAIRE

*Découvrez SeedWork et ses formations 2026 déjà clés-en-mains  
Formations sur-mesure également possibles à construire avec vous selon vos  
besoins et votre contexte*

- 🍃 Nos missions..... page 4
- 🍃 Notre process qualité..... page 5
- 🍃 Nos indicateurs de résultats..... pages 6-8

## NOS FORMATIONS

### MANAGEMENT

- 🍃 Améliorer ses pratiques de management hybride..... Page 10
- 🍃 Animer des espaces de discussion sur le travail..... Page 11
- 🍃 Animer un retour d'expériences avec son équipe..... Page 12
- 🍃 Animer en mobilisant la facilitation et l'intelligence collective..... Page 13
- 🍃 Renforcer la collaboration et la communication dans son équipe..... Page 14
- 🍃 Améliorer ses pratiques de management avec le codéveloppement..... Page 15

### QUALITE DE VIE ET CONDITIONS DE TRAVAIL (QVCT)

- 🍃 Initier une démarche Qualité de Vie et Conditions de Travail (QVCT)..... Page 17
- 🍃 Piloter et structurer dans la durée une démarche QVCT..... Page 18-19
- 🍃 Repenser efficacement ses espaces de travail..... Page 20
- 🍃 Mieux collaborer à distance en tant que télétravailleur..... Page 21
- 🍃 Développer sa marque employeur en agissant sur l'expérience collaborateur..... Page 22

### PREVENTION DES RISQUES PROFESSIONNELS

- 🍃 Mettre en place une démarche de prévention des risques psychosociaux (RPS)..... Page 24
- 🍃 Prévenir les risques psychosociaux (RPS) au sein de son équipe..... Page 25
- 🍃 Prévenir les Violences Sexistes et Sexuelles (VSS)..... Page 26

- 🍃 Formulaire d'inscription..... Page 27
- 🍃 Conditions générales de vente..... Pages 28-30

# NOS MISSIONS

*Comprendre vos besoins et construire avec vous une démarche sur mesure, participative et innovante*



## CONSEIL ET ACCOMPAGNEMENT

Des démarches d'accompagnements sur mesure à partir de l'analyse de vos besoins.



## FORMATION

Des modalités de formation variées et adaptées pour répondre concrètement à vos enjeux.



## ANIMATION DE SÉMINAIRES ET SENSIBILISATIONS

La construction et l'animation de séminaires en mode intelligence collective



## CODÉVELOPPEMENT PROFESSIONNEL

L'animation de cycles spécifiques pour mieux accompagner vos collaborateurs dans le changement

## NOS THÉMATIQUES D'ACCOMPAGNEMENT



Télétravail & management à distance



Qualité de vie et Conditions de travail



Management



Attractivité & Marque employeur



Transformation numérique



Egalité professionnelle



Conduite des changements



Prévention des risques professionnels

# NOTRE PROCESS QUALITÉ

Le 17 décembre 2024, SeedWork a obtenu le renouvellement de sa certification Qualiopi, valable jusqu'au 16 décembre 2027.

Nous nous engageons à respecter quotidiennement notre process qualité dans l'organisation de nos prestations de formation et dans la gestion globale de notre activité.



*La certification qualité a été délivrée au titre de la catégorie d'action suivante : actions de formation*

Version du 16 avril 2025



## Pré-formation : préparons ensemble !

- L'analyse du besoin** → On échange dans le cadre d'un entretien
- Le programme de formation** → On vous l'envoie pour validation
- Le fichier stagiaires** → Vous nous le communiquez par mail
- La convention de formation** → A minimum J-10, vous nous la renvoyez pour contractualisation
- Si questionnaires préalables** → Chaque participant le complète et le renvoie
- Les convocations** → Nous les transmettons directement par mail aux participants



## Formation en cours : les modalités d'évaluation et de suivi

- La feuille d'émargement** → Signée à chaque demi-journée (rapports de connexion si distanciel)
- La fiche d'évaluation stagiaire *début de formation*** → Complétée par chaque participant (auto-positionnement et attentes)
- Le quizz d'évaluation des acquis** → En fin de formation
- La fiche d'évaluation stagiaire *fin de formation*** → Complétée par chaque participant (auto-positionnement et satisfaction)



## Post-formation : c'est l'heure du bilan ...

- L'évaluation du formateur** → Le formateur la complète juste après la formation
- Les certificats individuels de formation\*** → Ils sont transmis en format pdf
- Les supports pédagogiques\*** → Ils sont transmis par mail *sauf si remis sur clé USB pendant la formation*
- Le rapport qualité\*** → Il comprend la synthèse des résultats des questionnaires
- Le débrief commanditaire en intra** → Il est réalisé en fonction de la disponibilité du référent formation
- L'enquête de satisfaction à froid** → Nous vous l'envoyons 3 mois après la formation

*\*A maximum J+14, ces documents font l'objet d'un mail unique envoyé au commanditaire. Dans le cas d'une formation intra-entreprises, ce dernier s'engage à transmettre aux apprenants dans les plus brefs délais les certificats individuels et supports pédagogiques.*

"Formatrice très agréable, à l'écoute de nos besoins, les outils utilisés très ludiques (filet du pêcheur, reformulation, arbre des besoins), simples à utiliser et à mettre en place "

"La formation a été très intéressante, dynamique. J'ai trouvé que les outils abordés sont faciles d'utilisation et à refaire lors de nos réunions"

" Contenu, illustrations permettant une bonne prise en connaissance. Le tout dans un rythme alternant la théorie aux ateliers pratiques. Parfait !"

" Merci pour ce temps de qualité et dynamique"

EN LETTRES ...



# NOS INDICATEURS DE RESULTATS globaux sur l'année 2025

EN CHIFFRES ...

90%

Des apprenants sont globalement satisfaits de leur formation à chaud

92%

De retours sur les questionnaires de satisfaction

100%

Des apprenants ont réussi leur quizz de validation des acquis

% des personnes ayant obtenu 50% et plus au quizz de fin de formation



# LES INDICATEURS DE RESULTATS

## détaillés sur l'année 2025

### Prévenir les RPS



89%

De satisfaction globale de la formation à chaud par les apprenants

100%

De retours des questionnaires de satisfaction

100%

Des apprenants ont réussi leur quizz de validation des acquis\*

*"Formation en plusieurs étapes et concrète.  
Formatrice dynamique et structurée"*

*"Nous avons désormais des outils qui permettront de détecter des situations délicates. Avec cette formation, je vais avoir moins peur de m'adresser à mes collaborateurs sur ces situations"*

### Animer un retex avec son équipe



89%

De satisfaction globale de la formation à chaud par les apprenants

83%

De retours des questionnaires de satisfaction

100%

Des apprenants ont réussi leur quizz de validation des acquis\*

*"Cette formation m'a permis de comprendre les contours d'un retex et de connaître les outils permettant d'animer des retex"*

*"Formation interactive en plus d'être intéressante. La méthode participative est plaisante et donne un aspect plus dynamique à la formation"*

% des personnes ayant obtenu 50% et plus au quizz de fin de formation



# LES INDICATEURS DE RESULTATS

## détaillés sur l'année 2025

### Améliorer le travail collaboratif et la communication



91%

De satisfaction globale de la formation à chaud par les apprenants

83%

De retours des questionnaires de satisfaction

100%

Des apprenants ont réussi leur quizz de validation des acquis\*

*"Cette formation m'a permis de comprendre les contours d'un retex et de connaître les outils permettant d'animer des retex"*

*"Formation interactive en plus d'être intéressante. La méthode participative est plaisante et donne un aspect plus dynamique à la formation"*

### Développer la QVCT



92%

De satisfaction globale de la formation à chaud par les apprenants

86%

De retours des questionnaires de satisfaction

100%

Des apprenants ont réussi leur quizz de validation des acquis\*

*"Formation permettant de définir la QVCT et l'échange entre cadres, à reconduire"*

*"Journée riche et intéressante, bon moment de formation"*

*"Merci pour ce temps de qualité et dynamique"*

% des personnes ayant obtenu 50% et plus au quizz de fin de formation



# PROGRAMMES DE FORMATION

Les programmes présentés ici sont prévus clés-en-mains  
mais Seedwork conçoit également des formations sur-mesure  
adaptées à vos besoins et votre contexte, n'hésitez pas à nous faire part de  
vos spécificités

## THEMATIQUE MANAGEMENT

# Améliorer ses pratiques de management hybride



L'objectif général de cette formation est d'accompagner les managers à améliorer leurs pratiques de management hybride en tenant compte des enjeux de fonctionnement collectif des équipes et en vue de renforcer l'engagement des équipes et le bon fonctionnement des services

## Public concerné

Managers

## Prérequis

Aucun

## Durée

14 heures (2 fois 7h)+ 3h individuels par stagiaire en option

## Modalité

Présentielle et/ou distancielle  
Inter-entreprise ou intra-entreprise

## Lieu et dates

A définir avec le demandeur

## Prix

Si intra : 3600 € nets de taxe + en option appuis individuels 400 € / stagiaire

Si inter : 800 € nets de taxe par participant, 1200 € avec appui individuel

## Accessibilité

Les personnes atteintes de handicap souhaitant suivre cette formation sont invitées à nous contacter directement, afin d'étudier ensemble les possibilités de suivre la formation.

## Suivi de l'exécution

Feuille d'émergence  
ou rapports de connexion  
et attestation de formation

## Indicateurs de résultats

Taux de réussite au quizz final  
Taux de satisfaction stagiaires à chaud  
Taux de retour des questionnaires de satisfaction

## Formateur

Assia ZIATI CANU  
et formateur partenaire selon les besoins

## Modalités d'accès

Inscriptions à réaliser au moins une semaine avant le début de la formation par la signature d'une convention de formation



## OBJECTIFS PÉDAGOGIQUES

- Evaluer les risques et opportunités du travail hybride (télétravail, multisite, etc.)
- Mobiliser les composantes essentielles du management hybride
- Renforcer l'organisation collective de travail et l'engagement des équipes
- Identifier et partager les bonnes pratiques de management d'organisations hybrides

## PROGRAMME

### JOUR 1

#### Management hybride : les risques, opportunités et dimensions à intégrer

- Les représentations et le vécu sur le management hybride
- Focus sur les avantages et inconvénients / risques et opportunités du présentiel / distanciel avec du télétravail / multisite
- Contexte et enjeux des organisations hybrides
- Les 5 composantes essentielles du management hybride (organiser le cadre, piloter l'activité et la charge, maintenir la cohésion, communiquer et soutenir les collaborateurs)

#### Renforcer l'organisation collective de travail et susciter l'engagement des équipes

- Mises en situations et propositions à partir de cas apportés par les participants et enseignements
- Synthèse sur les leviers pour structurer l'organisation collective de travail
- Définition d'un plan d'actions individuel

### TRAVAIL INTERSESSION

Séquence d'appui individuel (3h) en option :

- Echange sur le contexte, ancrage des savoirs clés
- Partage sur l'expérimentation d'actions du plan d'actions individuel

### JOUR 2

#### Partage des mises en pratique et retour d'expériences

- Retour sur les enseignements du J1
- Retour d'expériences sur les mises en pratiques de chacun
- Partage des bonnes pratiques et points de vigilance

#### Apports focus sur le management d'organisations hybrides

- Apports focus complémentaires selon les besoins : réguler la charge de travail, développer la cohésion et organiser les temps collectifs, discuter du travail, mieux communiquer, prévenir les risques psychosociaux
- Plan d'action individuel actualisés
- Evaluation fin de formation

## MÉTHODES PÉDAGOGIQUES

- Méthodes agiles et d'intelligence collective
- Cas pratiques
- Apports de contenu et points de repères
- Échanges de pratiques
- Outils et ressources pour aller plus loin

## MODALITÉS D'ÉVALUATION

- Autoévaluations (début et fin formation)
- Quizz en fin de formation
- Questionnaire de satisfaction des apprenants à chaud
- Questionnaire 3 mois après la formation
- Questionnaire formateur à chaud

FORMULAIRE D'INSCRIPTION



CONTACT : Assia ZIATI CANU  
assia.ziaticanu@seedwork.fr / 06 80 74 74 51

Version du 18/03/2026 - SeedWork conseil & innovation ©  
Tous droits réservés - reproduction interdite

  
SeedWork  
conseil & innovation

# Animer des espaces de discussion sur le travail (EDT)



L'objectif général de cette formation est d'animer des espaces de discussion sur le travail avec son équipe en adoptant une posture de facilitation et en alliant bien-être des équipes, qualité du travail et meilleur fonctionnement.

## Public concerné

Managers

## Prérequis

Aucun

## Durée

7 heures sans option  
option possible 3h individuelles par stagiaire

## Modalité

Présentielle (et/ou distancielle possible sur journée 1)  
Inter-entreprise ou intra-entreprise

## Lieu et dates

A définir avec le demandeur

## Prix

Si intra sans option : 1800 € sans option  
Si intra avec option : 1800 € nets de taxe + 400 € / demi-journée stagiaire  
Si inter sans option : 500 € nets de taxe par participant  
Si inter avec option : 900 € net de taxe

## Accessibilité

Les personnes atteintes de handicap souhaitant suivre cette formation sont invitées à nous contacter directement, afin d'étudier ensemble les possibilités de suivre la formation.

## Suivi de l'exécution

Feuille d'émargement ou rapports de connexion et attestation de formation

## Indicateurs de résultats

Taux de réussite au quizz final  
Taux de satisfaction stagiaires à chaud  
Taux de retour des questionnaires de satisfaction

## Formateur

Assia ZIATI CANU

## Modalités d'accès

Inscriptions à réaliser au moins une semaine avant le début de la formation par la signature d'une convention de formation

[FORMULAIRE D'INSCRIPTION](#)



## OBJECTIFS PÉDAGOGIQUES

- Connaître les principes et les clés de réussite d'un EDT
- Animer des EDT
- Adopter une posture de facilitation avec son équipe
- Créer les conditions d'un engagement des équipes dans un plan d'action participatif

## PROGRAMME

### JOUR 1

#### **Matinée : Discuter du travail : des enjeux, une méthode et une posture**

- Partage sur le contexte, la vision du travail et le rôle du manager
- Principes et enjeux de la discussion sur le travail
- Focus sur la posture de facilitation : les outils et techniques
- Méthode d'animation détaillée avec cas pratique

#### **Après-midi : Jeu de rôle et capitalisation**

- Mises en situations et jeu de rôle d'animation d'EDT à partir de situations de travail par les participants
- Partage des enseignements et bonnes pratiques
- L'aval de l'EDT : piloter les actions dans la durée
- Définition d'un plan d'actions individuel
- Evaluation (intermédiaire si option activée) de la journée de formation

### **EN OPTION : DEMI-JOURNÉE D'APPUI INDIVIDUEL**

#### **Format type des demi-journées d'appui individuel :**

- Echange sur la méthode et les acquis, et le contexte d'application spécifique du manager
- Mise en pratique avec l'équipe
- Retour d'expérience partagé avec l'équipe
- Capitalisation des bonnes pratiques et de points d'amélioration avec le manager

## MÉTHODES PÉDAGOGIQUES

- Apports de méthodes et outils
- Jeux de rôles et mises en situation
- Apports de contenu et points de repères
- Échanges de pratiques
- Outils et ressources pour aller plus loin

## MODALITÉS D'ÉVALUATION

- Autoévaluations (début et fin formation)
- Quizz en fin de formation
- Questionnaire de satisfaction des apprenants à chaud (intermédiaire et final si option activée)
- Questionnaire 3 mois après la formation
- Questionnaire formateur à chaud



### CONTACT : Assia ZIATI CANU

assia.ziaticanu@seedwork.fr / 06 80 74 74 51

Version du 18/03/2026 - SeedWork conseil & innovation ©  
Tous droits réservés - reproduction interdite

# Animer un retour d'expériences (Retex) avec son équipe

L'objectif général de cette formation est d'accompagner les managers et / ou chef-fe-s de projet à maîtriser les outils et méthodes pour mettre en place et animer un retour d'expériences avec leurs équipes.



## Public concerné

Managers et chef-fe-s de projet

## Prérequis

Aucun

## Durée

7 heures et 3h30 en option

## Modalité

Présentielle ou distancielle  
Inter-entreprise ou intra-entreprise

## Lieu et dates

A définir avec le demandeur

## Prix

Si intra : 1800 € nets de taxe et 900 €  
le module optionnel

Si inter : 500 € nets de taxe par  
participant, 250 € le module optionnel

## Accessibilité

Les personnes atteintes de handicap  
souhaitant suivre cette formation sont  
invitées à nous contacter directement,  
afin d'étudier ensemble les possibilités  
de suivre la formation.

## Suivi de l'exécution

Feuille d'émargement  
ou rapports de connexion  
et attestation de formation

## Indicateurs de résultats

Taux de réussite au quizz final  
Taux de satisfaction stagiaires à chaud  
Taux de retour des questionnaires de  
satisfaction

## Formateur

Assia ZIATI CANU

## Modalités d'accès

Inscriptions à réaliser au moins une  
semaine avant le début de la formation  
par la signature d'une convention de  
formation



## OBJECTIFS PÉDAGOGIQUES

- Identifier les enjeux et le contexte de mobilisation d'un retour d'expériences
- Mobiliser des outils et méthodes participatives pour animer un retour d'expériences
- Adopter une posture de facilitation pour animer un temps participatif

## PROGRAMME

### JOURNÉE SOCLE

#### **Matinée : Quand et comment mobiliser un retour d'expériences (Retex)**

- Partage du vécu sur les retours d'expériences et construction d'une vision partagée : ce que c'est / ce que ce n'est pas / avantages / écueils
- Apports sur le contexte et les enjeux de mise en oeuvre d'un retour d'expérience
- Cas pratique : organiser un retour d'expériences
- Apports sur les grandes phases d'un Retex et la construction d'indicateurs

#### **Après-midi : Animer un Retex de façon participative**

- La posture de facilitation : exercices pratiques, partage des piliers de la facilitation
- Exemples d'outils agiles pour animer un Retex : Speed Boat, Matrice d'apprentissage, etc.
- Mise en pratique en sous-groupe et partage des enseignements

### MODULE EN OPTION

#### **Partage suite à mise en pratique dans son entreprise**

- Retour sur les enseignements du J1
- Retour d'expériences sur les mises en pratiques de chacun
- Synthèse des enseignements partagés

## MÉTHODES PÉDAGOGIQUES

- Méthodes agiles et d'intelligence collective
- Cas pratiques
- Apports de contenu et points de repères
- Échanges de pratiques
- Outils et ressources pour aller plus loin

## MODALITÉS D'ÉVALUATION

- Autoévaluations (début et fin formation)
- Quizz en fin de session
- Questionnaire de satisfaction des apprenants à chaud
- Questionnaire 3 mois après la formation
- Questionnaire formateur à chaud

FORMULAIRE D'INSCRIPTION



**CONTACT : Assia ZIATI CANU**  
assia.ziaticanu@seedwork.fr / 06 80 74 74 51

Version du 18/03/2026 - SeedWork conseil & innovation ©  
Tous droits réservés - reproduction interdite

**SeedWork**  
conseil & innovation

# Animer en mobilisant la facilitation et l'intelligence collective



L'objectif général de cette formation est de développer ses compétences d'animation en mobilisant une posture de facilitation et les méthodes d'intelligence collective, afin de renforcer la participation, l'engagement et l'innovation

## Public concerné

Managers, chef-fes de projets, chargé-e-s de mission, Animateur-ice-s

## Prérequis

Aucun

## Durée

21 heures

## Modalité

Présentielle

Inter-entreprise ou intra-entreprise

## Lieu et dates

A définir avec le demandeur

## Prix

Si intra : 5400 € nets de taxe  
Si inter : 1500 € nets de taxe par participant

## Accessibilité

Les personnes atteintes de handicap souhaitant suivre cette formation sont invitées à nous contacter directement, afin d'étudier ensemble les possibilités de suivre la formation.

## Suivi de l'exécution

Feuille d'émergence et attestation de formation

## Indicateurs de résultats

Taux de réussite au quizz final  
Taux de satisfaction stagiaires à chaud  
Taux de retour des questionnaires de satisfaction

## Formateur

Assia ZIATI CANU  
et formateur partenaire selon les besoins

## Modalités d'accès

Inscriptions à réaliser au moins une semaine avant le début de la formation par la signature d'une convention de formation



## OBJECTIFS PÉDAGOGIQUES

- Connaître les finalités et l'intérêt de l'intelligence collective et ses fondamentaux
- Adopter une posture de facilitation et créer les conditions de la confiance
- Concevoir, organiser et animer une session d'intelligence collective
- Savoir faire varier les méthodes et outils de facilitation selon l'objectif recherché

## PROGRAMME

### JOUR 1

#### Les fondamentaux, objectifs et conditions de mise en œuvre de séquences d'intelligence collective

- Éléments clés de l'intelligence collective
- Vivre une séquence simple d'intelligence collective : les grandes étapes
- La posture de facilitation
- Le cadre, les prérequis et les conditions d'émergence de l'intelligence collective

### JOUR 2

#### La mise en œuvre adaptée de séquence d'Intelligence collective

- Construire et animer une séquence d'intelligence collective adaptée à chacun des contextes
- Analyser une demande et réaliser son protocole d'animation
- La dynamique de groupe

### TRAVAIL INTERSESSION

- Expérimentation de conception et animation d'une séquence d'intelligence collective

### JOUR 3

#### Partage des mises en pratique et retour d'expériences

- Retour et partage d'expérience des animations réalisées en intersession
- Identification collective des bonnes pratiques et des points à améliorer
- Approfondissements selon besoins issus du questionnaire intermédiaire
- Développer ses bonnes pratiques et ses compétences dans la durée

## MÉTHODES PÉDAGOGIQUES

- Méthodes agiles et d'intelligence collective
- Mises en situations
- Apports de contenu et points de repères
- Échanges de pratiques
- Outils et ressources pour aller plus loin

## MODALITÉS D'ÉVALUATION

- Autoévaluations (début et fin formation)
- Quizz en fin de formation
- Questionnaire de satisfaction des stagiaires à chaud
- Questionnaire 3 mois après la formation
- Questionnaire formateur à chaud



CONTACT : Assia ZIATI CANU  
assia.ziaticanu@seedwork.fr / 06 80 74 74 51

Version du 18/03/2026 - SeedWork conseil & innovation ©  
tous droits réservés - reproduction interdite

SeedWork  
conseil & innovation

FORMULAIRE D'INSCRIPTION



# Renforcer la collaboration et la communication dans son équipe



L'objectif général de cette formation à renforcer les compétences individuelles et collectives favorisant le travail collaboratif. Elle vise à développer des démarches, outils et méthodes afin de mieux identifier les freins et leviers au travail collaboratif, analyser collectivement les organisations de travail et favoriser l'intelligence collective.

## Public concerné

Managers, chef-fes de projets, chargé-e-s de mission, Animateur-ice-s

## Prérequis

Aucun

## Durée

21 heures

## Modalité

Présentielle

Inter-entreprise ou intra-entreprise

## Lieu et dates

A définir avec le demandeur

## Prix

Si intra : 5400 € nets de taxe  
Si inter : 1500 € nets de taxe par participant

## Accessibilité

Les personnes atteintes de handicap souhaitant suivre cette formation sont invitées à nous contacter directement, afin d'étudier ensemble les possibilités de suivre la formation.

## Suivi de l'exécution

Feuille d'émargement et attestation de formation

## Indicateurs de résultats

Taux de réussite au quizz final  
Taux de satisfaction stagiaires à chaud  
Taux de retour des questionnaires de satisfaction

## Formateur

Assia ZIATI CANU  
et formateur partenaire selon les besoins

## Modalités d'accès

Inscriptions à réaliser au moins une semaine avant le début de la formation par la signature d'une convention de formation



## OBJECTIFS PÉDAGOGIQUES

- Connaître les fondamentaux de l'intelligence collective et du travail collaboratif
- Acquérir les outils et méthodes de travail favorisant le travail collaboratif
- Mettre en œuvre un plan d'action collectif et mener une expérimentation
- Mobiliser les outils d'évaluation embarquée des actions et projets

## PROGRAMME

### JOUR 1

#### Les fondamentaux, enjeux et conditions de réussite du travail collaboratif et de la communication

- Éléments clés du travail collaboratif et de la communication via un Quizz
- Freins, leviers et retour d'expériences partagés
- Les outils, dispositifs et usages communs favorisant la collaboration et la communication
- Les compétences individuelles et collectives essentielles
- Plan d'action et définition des travaux intersession

### JOUR 2

#### Développer l'intelligence collective et optimiser les temps collectifs

- Capitalisation des enseignements clés de la J1 et des travaux intersession

- L'optimisation des temps collectifs et des espaces de discussion sur le travail (EDT)
- Jeux de rôle avec mises en situation
- Apports sur la dynamique de groupe et l'intelligence collective
- Plan d'action travaux intersession

### JOUR 3

#### Pérenniser les améliorations avec des expérimentations et évaluations participatives

- Retour et partage d'expérience des plans d'actions et travaux intersession
- Élaborer un plan d'action collaboratif : outils et méthodes avec mise en pratique
- Focus sur l'expérimentation et l'évaluation embarquée des actions
- Assurer la pérennité des améliorations : les clés de réussite
- Clôture de la formation

## MÉTHODES PÉDAGOGIQUES

- Méthodes agiles et d'intelligence collective
- Mises en situations
- Apports de contenu et points de repères
- Échanges de pratiques
- Outils et ressources pour aller plus loin

## MODALITÉS D'ÉVALUATION

- Autoévaluations (début et fin formation)
- Quizz en fin de formation
- Questionnaire de satisfaction des stagiaires à chaud
- Questionnaire 3 mois après la formation
- Questionnaire formateur à chaud



CONTACT : Assia ZIATI CANU  
assia.ziaticanu@seedwork.fr / 06 80 74 74 51

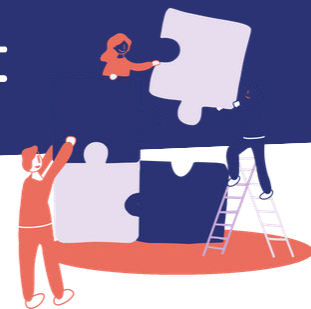
Version du 18/03/2026 - SeedWork conseil & innovation ©  
tous droits réservés - reproduction interdite



FORMULAIRE D'INSCRIPTION



# Améliorer ses pratiques de management avec le codéveloppement



L'objectif général de cette formation est d'accompagner les managers à améliorer leurs pratiques de management en misant sur l'intelligence collective et en s'appuyant sur leurs pairs via la méthodologie du codéveloppement (pour en savoir plus : <https://seedwork.fr/missions/#04>)

## Public concerné

Dirigeant·e d'entreprise, toute fonction de management hiérarchique ou projet avec encadrement d'une équipe

## Prérequis

Aucun

## Durée

28 h (8 sessions de 3h30) sur 4 à 8 mois

## Modalité

Présentielle ou distancielle  
Inter-entreprise ou Intra-Entreprise

## Lieu et dates

A définir avec le demandeur

## Prix

Intra : 7200 € net de taxe pour 8 modules et 8 participants  
Inter : 1200 € net de taxe par stagiaire

## Accessibilité

Les personnes atteintes de handicap souhaitant suivre cette formation sont invitées à nous contacter directement, afin d'étudier ensemble les possibilités de suivre la formation.

## Suivi de l'exécution

Feuille d'émargement  
ou rapports de connexion  
et attestation de formation

## Indicateurs de résultats

Taux de réussite au quizz final  
Taux de satisfaction stagiaires à chaud  
Taux de retour des questionnaires de satisfaction

## Formateur

Assia ZIATI CANU  
Certifiée au Codéveloppement par le CECODEV et membre de l'AFCODEV

## Modalités d'accès

Inscriptions à réaliser au moins une semaine avant le début de la formation par la signature d'une convention de formation



## OBJECTIFS PÉDAGOGIQUES

- Prendre du recul sur sa propre pratique managériale
- Développer sa capacité d'écoute active
- Développer une analyse systémique des situations
- Animer une dynamique collective pour construire des solutions

## PROGRAMME

### SÉANCE 1 – ÉVALUATION ET ANALYSE DE CAS

Évaluation initiale et recueil des besoins  
Suivi des 7 étapes de codéveloppement professionnel :

1. Partage et choix d'une situation
2. Exposé
3. Questions de clarification
4. Contrat
5. Consultation
6. Synthèse et Plan d'action
7. Apprentissages

### SÉANCE 2 - ANALYSE DE CAS

Suivi des 7 étapes de codéveloppement professionnel  
Apport focus sur l'écoute active

### SÉANCE 3 - ANALYSE DE CAS

Suivi des 7 étapes de codéveloppement professionnel  
Apport focus sur l'analyse systémique des situations

### SÉANCE 4 - ANALYSE DE CAS ET ÉVALUATION INTERMEDIAIRE

Suivi des 7 étapes de codéveloppement professionnel et évaluation intermédiaire Quizz

### SÉANCE 5- ANALYSE DE CAS

Suivi des 7 étapes de codéveloppement professionnel et apport focus sur la posture de facilitation

### SÉANCE 6 - ANALYSE DE CAS

Suivi des 7 étapes de codéveloppement professionnel et apport focus sur les différents rôles du manager

### SÉANCE 7 - ANALYSE DE CAS

Suivi des 7 étapes de codéveloppement professionnel et apport focus sur la gestion des conflits

### SÉANCE 8 - ANALYSE DE CAS ET EVALUATION FINALE

Suivi des 7 étapes de codéveloppement professionnel et évaluation finale

## MÉTHODES PÉDAGOGIQUES

- Méthode certifiée de Codéveloppement professionnel
- Livret pédagogique
- Apports de contenu et points de repères
- Échanges de pratiques
- Outils et ressources pour aller plus loin

## MODALITÉS D'ÉVALUATION

- Autoévaluations (début et fin formation)
- Quizz en milieu et fin de session
- Questionnaire de satisfaction des apprenants à chaud
- Questionnaire 3 mois après la formation
- Questionnaire formateur à chaud

FORMULAIRE D'INSCRIPTION



CONTACT : Assia ZIATI CANU  
[assia.ziaticanu@seedwork.fr](mailto:assia.ziaticanu@seedwork.fr) / 06 80 74 74 51

Version du 18/03/2026 - SeedWork conseil & innovation ©  
Tous droits réservés - reproduction interdite

SeedWork  
conseil & innovation



# PROGRAMMES DE FORMATION

Les programmes présentés ici sont prévus clés-en-mains  
mais Seedwork conçoit également des formations sur-mesure  
adaptées à vos besoins et votre contexte, n'hésitez pas à nous faire part de  
vos spécificités

## THEMATIQUE QUALITE DE VIE ET CONDITIONS DE TRAVAIL (QVCT)

# Initier une démarche de Qualité de Vie et Conditions de Travail (QVCT)



L'objectif général de cette formation est d'accompagner les chefs de projet QVCT à mieux appréhender collectivement le concept de Qualité de Vie et Conditions de travail et à être en capacité d'impulser et structurer une démarche dans leur entreprise.

## Public concerné

Chef-fe de projet, représentants de direction, représentants du personnel, encadrement, toute autre fonction transverse ressource (DRH, Formation, Qualité) et professionnels de terrains volontaires

## Prérequis

Aucun

## Durée

14 h (deux fois 7h)

## Modalité

Présentielle en intra-entreprise

## Lieu et dates

A définir avec le demandeur

## Prix

Si intra : 3600 € nets de taxe  
Si inter : 1000 € nets de taxe par participant

## Accessibilité

Les personnes atteintes de handicap souhaitant suivre cette formation sont invitées à nous contacter directement, afin d'étudier ensemble les possibilités de suivre la formation.

## Suivi de l'exécution

Feuille d'emargement ou rapports de connexion et attestation de formation

## Indicateurs de résultats

Taux de réussite au quizz final  
Taux de satisfaction stagiaires à chaud  
Taux de retour des questionnaires de satisfaction

## Formateur

Assia ZIATI CANU

## Modalités d'accès

Inscriptions à réaliser au moins une semaine avant le début de la formation par la signature d'une convention de formation

[FORMULAIRE D'INSCRIPTION](#)



## OBJECTIFS PÉDAGOGIQUES

- Partager le concept de Qualité de vie et Conditions de travail
- Identifier les étapes d'une démarche de Qualité de vie et Conditions de travail
- Déployer des outils d'analyse d'existant et d'appui à expérimentation / évaluation
- Adopter une posture de facilitation pour favoriser la participation des équipes

## PROGRAMME

### JOUR 1

#### S'approprier les enjeux de QVCT et structurer une démarche

- Les représentations et le vécu sur la QVCT
- La définition, le contexte et les enjeux de la QVCT
- Les étapes et les acteurs d'une démarche QVCT : piloter, analyser, expérimenter et évaluer
- Les principaux écueils et bonnes pratiques

#### Analyser l'existant et expérimenter

- Travail en ateliers pour découvrir au travers de cas pratiques différents outils d'analyse d'existant : les Essentiels QVCT, l'analyse des situations de travail et le Safari photo, les EDT (espaces de discussion sur le travail), etc.
- Enseignements et apports complémentaires sur la notion d'expérimentation
- Préparation des travaux intersession

### TRAVAIL INTERSESSION

- Poser les bases du pilotage de ma démarche
- Expérimenter un outil d'analyse d'existant

### JOUR 2

#### Partage des mises en pratique et retour d'expériences

- Retour sur les enseignements du J1
- Retour d'expériences sur les mises en pratiques de chacun
- Synthèse des enseignements partagés

#### Evaluer et piloter la démarche

- Apports sur l'évaluation embarquée des changements et les indicateurs QVCT
- Mise en pratique sur les situations apportées par les participants
- Apports sur la pérennisation d'une démarche QVCT

## MÉTHODES PÉDAGOGIQUES

- Méthodes agiles et d'intelligence collective
- Cas pratiques
- Apports de contenu et points de repères
- Échanges de pratiques
- Outils et ressources pour aller plus loin

## MODALITÉS D'ÉVALUATION

- Autoévaluations (début et fin formation)
- Quizz en fin de session
- Questionnaire de satisfaction des apprenants à chaud
- Questionnaire 3 mois après la formation
- Questionnaire formateur à chaud



**CONTACT : Assia ZIATI CANU**  
assia.ziaticanu@seedwork.fr / 06 80 74 74 51

Version du 18/03/2026 - SeedWork conseil & innovation ©  
Tous droits réservés - reproduction interdite

**SeedWork**  
conseil & innovation

# Piloter et structurer dans la durée une démarche QVCT (1/2)



L'objectif général de cette formation est d'accompagner à la structuration et au pilotage pérenne d'une démarche de QVCT, via une formation dans la durée qui favorise la mise en pratique des différentes étapes tout au long de la formation

## Public concerné

Chef-fe de projet, représentants de direction, représentants du personnel, encadrement, toute autre fonction transverse ressource (DRH, Formation, Qualité) et professionnels de terrains volontaires

## Prérequis

Aucun

## Durée

28 h (quatre fois 7h) sur 6 mois

## Modalité

Présentielle en intra-entreprise ou interentreprises

## Lieu et dates

A définir avec le demandeur

## Prix

Si intra : 7200 € nets de taxe  
Si inter : 1800 € nets de taxe par participant

## Accessibilité

Les personnes atteintes de handicap souhaitant suivre cette formation sont invitées à nous contacter directement, afin d'étudier ensemble les possibilités de suivre la formation.

## Suivi de l'exécution

Feuille d'émergence  
ou rapports de connexion  
et attestation de formation

## Indicateurs de résultats

Taux de réussite au quizz final  
Taux de satisfaction stagiaires à chaud  
Taux de retour des questionnaires de satisfaction

## Formateur

Assia ZIATI CANU

## Modalités d'accès

Inscriptions à réaliser au moins une semaine avant le début de la formation par la signature d'une convention de

**FORMULAIRE D'INSCRIPTION**



## OBJECTIFS PÉDAGOGIQUES

- Connaître et sensibiliser sur la définition et les enjeux de la QVCT
- Initier et structurer une démarche de QVCT : de l'état des lieux aux expérimentations
- Mobiliser les parties prenantes de l'entreprise dans la démarche
- Mettre en place un pilotage pérenne de la démarche QVCT

## PROGRAMME

### JOUR 1

#### Initier et structurer la démarche

- Partage des représentations et attentes sur la QVCT
- Contexte, données, définitions sur la QVCT, distinction avec les RPS
- Mise en pratique et analyse adaptée aux participants
- Les principales étapes d'une démarche QVCT : Piloter, Réaliser un état des lieux, Expérimenter et Evaluer, Pérenniser
- Découverte d'outils d'état des lieux : autodiagnostic partagé, analyse des situations de travail, ateliers participatifs et posture de facilitation
- Communiquer et sensibiliser sur la démarche QVCT
- Fiche Kit QVCT : Piloter et structurer sa démarche à compléter

#### Travaux Intersession

- Consolider la structuration de sa démarche, communiquer et sensibiliser
- Structurer le pilotage et les groupes de travail
- Initier l'état des lieux

### JOUR 2 - 1,5 MOIS APRÈS DEMARRAGE

#### Etat des lieux et plan d'actions QVCT

- Retour sur les enseignements du J1 et les travaux intersession
- Partage des analyses d'existants réalisés et des retours d'expérience sur la posture, les outils et la mobilisation des acteurs
- Les indicateurs QVCT
- Passer d'un état des lieux à un plan d'actions : méthodologie
- Structurer et prioriser un plan d'actions avec ses équipes
- Fiche Kit : Etat des lieux et plan d'actions
- Evaluation intermédiaire

#### Travaux intersession

- Approfondir l'état des lieux
- Structurer un premier plan d'action avec priorisation

# Piloter et structurer dans la durée une démarche QVCT (2/2)



L'objectif général de cette formation est d'accompagner à la structuration et au pilotage pérenne d'une démarche de QVCT, via une formation dans la durée qui favorise la mise en pratique des différentes étapes tout au long

## Public concerné

Chef-fe de projet, représentants de direction, représentants du personnel, encadrement, toute autre fonction transverse ressource (DRH, Formation, Qualité) et professionnels de terrains volontaires

## Prérequis

Aucun

## Durée

28 h (quatre fois 7h) sur 6 mois

## Modalité

Présentielle en intra-entreprise ou interentreprises

## Lieu et dates

A définir avec le demandeur

## Prix

Si intra : 7200 € nets de taxe  
Si inter : 1800 € nets de taxe par participant

## Accessibilité

Les personnes atteintes de handicap souhaitant suivre cette formation sont invitées à nous contacter directement, afin d'étudier ensemble les possibilités de suivre la formation.

## Suivi de l'exécution

Feuille d'émargement  
ou rapports de connexion  
et attestation de formation

## Indicateurs de résultats

Taux de réussite au quizz final  
Taux de satisfaction stagiaires à chaud  
Taux de retour des questionnaires de satisfaction

## Formateur

Assia ZIATI CANU

## Modalités d'accès

Inscriptions à réaliser au moins une semaine avant le début de la formation par la signature d'une convention de

**FORMULAIRE D'INSCRIPTION**

## JOUR 3 - 3 MOIS APRES DEMARRAGE

### Expérimentation et évaluation participative des actions

- Retour sur les enseignements du J2 et les travaux intersession
- Animer un atelier participatif de conception d'expérimentation : outils et méthodes
- Mise en pratique avec cas concrets de participants
- Structurer une évaluation participative : journal de bord, rateliers de retours d'expériences, construction d'indicateurs
- Définir ses indicateurs d'évaluation QVCT : mise en pratique avec cas concret
- Kit QVCT : Définir et piloter son expérimentation / évaluation

### Travaux intersession

- Animation d'atelier de conception d'expérimentation et de modalités d'évaluation
- Définition des indicateurs QVCT

## JOUR 4 - 6 MOIS APRES DEMARRAGE

### Suivi et pérennisation de la démarche

- Retour sur les enseignements du J3 et les travaux intersession
- Réaliser le bilan d'une expérimentation et organiser les suites
- Les conditions de la pérennisation d'une démarche QVCT : qui fait quoi, pilotage des expérimentations, suivi du plan d'actions, bonnes pratiques et points de vigilance
- Mobiliser dans la durée l'engagement des parties prenantes : collaborateurs, managers
- Pour aller plus loin : outils, réseaux et ressources mobilisables dans la durée
- Conclusion de la formation

## MÉTHODES PÉDAGOGIQUES

- Kit QVCT pour chaque étape
- Méthodes agiles et d'intelligence collective
- Cas pratiques
- Apports de contenu et points de repères
- Échanges de pratiques
- Outils et ressources pour aller plus loin

## MODALITÉS D'ÉVALUATION

- Autoévaluations (début, intermédiaire et fin de formation)
- Quizz intermédiaire et fin de session
- Questionnaire de satisfaction des apprenants à chaud
- Questionnaire 3 mois après la formation
- Questionnaire formateur à chaud



**CONTACT : Assia ZIATI CANU**

[assia.ziaticanu@seedwork.fr](mailto:assia.ziaticanu@seedwork.fr) / 06 80 74 74 51

Version du 18/03/2026 - SeedWork conseil & innovation ©

Tous droits réservés - reproduction interdite

  
**SeedWork**  
conseil & innovation

# Repenser efficacement ses espaces de travail

L'objectif général de cette formation est de permettre aux décideurs et chefs de projets d'appréhender les nouveaux espaces de travail, les étapes clés d'un projet d'aménagement et de prendre en compte l'environnement de travail comme un levier d'efficacité et de qualité de vie au travail.



## Public concerné

Décideurs, chef-fe de de projet, DRH

## Prérequis

Aucun

## Durée

7 heures

## Modalité

Présentielle

Inter-entreprise ou intra-entreprise

## Lieu et dates

A définir

## Prix

Si intra : 2100 € nets de taxe

Si inter : 600 € nets de taxe par participant

## Accessibilité

Les personnes atteintes de handicap souhaitant suivre cette formation sont invitées à nous contacter directement, afin d'étudier ensemble les possibilités de suivre la formation.

## Suivi de l'exécution

Feuille d'émargement et attestation de formation

## Indicateurs de résultats

Taux de réussite au quizz final  
Taux de satisfaction stagiaires à chaud  
Taux de retour des questionnaires de satisfaction

## Formatrices

Assia ZIATI CANU  
et Marion WALLET

## Modalités d'accès

Inscriptions à réaliser au moins une semaine avant le début de la formation par la signature d'une convention de formation



## OBJECTIFS PÉDAGOGIQUES

- Partager les enjeux de l'environnement de travail sur l'efficacité et la qualité de vie au travail
- Identifier les nouveaux espaces de travail et alternatives au bureau traditionnel
- Identifier les étapes essentielles et les ressources à mobiliser dans un projet d'aménagement

## PROGRAMME

### MATINÉE

#### Les différents enjeux de l'environnement de travail : efficacité et qualité de vie au travail

- Le vécu et représentations sur les environnements de travail
- Les chiffres clés, contexte et apports sur les l'impact de l'environnement sur le travail (cohésion d'équipe, concentration, etc.)
- Débrief collectif : les dimensions essentielles à prendre en compte dans l'environnement de travail

#### Les différentes configurations d'espaces de travail

- Les différents types d'espaces : avantages et inconvénients (bureaux fermés, openspace, flex office, corpoworking, etc.)
- Partage sur les attentes du bureau de demain

### APRES-MIDI

#### Les étapes essentielles d'un projet d'aménagement

- Le scénario catastrophe du projet d'aménagement : les écueils à éviter
- Identifier et anticiper les besoins et attentes
- Mobiliser les ressources internes et externes
- Connaître les éléments clés d'un programme travaux

#### Mise en pratique

- Travail en sous-groupe sur un cas pratique avec maquette, carte jeux de rôles et situations de travail
- Débrief et partage des enseignements
- Evaluation de fin de formation

## MÉTHODES PÉDAGOGIQUES

- Méthodes agiles et d'intelligence collective
- Cas pratiques avec maquette et jeu de rôle
- Apports de contenu et points de repères
- Échanges de pratiques
- Outils et ressources pour aller plus loin

## MODALITÉS D'ÉVALUATION

- Autoévaluations (début et fin formation)
- Quizz en fin de session
- Questionnaire de satisfaction des apprenants à chaud
- Questionnaire 3 mois après la formation
- Questionnaire formateur à chaud

FORMULAIRE D'INSCRIPTION



CONTACT : Assia ZIATI CANU

assia.ziaticanu@seedwork.fr / 06 80 74 74 51

Version du 18/03/2026 - SeedWork conseil & innovation ©  
Tous droits réservés - reproduction interdite

SeedWork  
conseil & innovation

# Mieux collaborer à distance en tant que télétravailleur



L'objectif général de cette formation est d'accompagner les télétravailleurs à améliorer leurs propres organisations de travail et leurs pratiques afin que l'activité réalisée en télétravail se déroule au mieux pour toutes et tous.

## Public concerné

Télétravailleurs

## Prérequis

Aucun

## Durée

7 heures

## Modalité

Présentielle ou distancielle  
Inter-entreprise ou intra-entreprise

## Lieu et dates

A définir avec le demandeur

## Prix

Si intra : 1800 € nets de taxe  
Si inter : 500 € nets de taxe par participant

## Accessibilité

Les personnes atteintes de handicap souhaitant suivre cette formation sont invitées à nous contacter directement, afin d'étudier ensemble les possibilités de suivre la formation.

## Suivi de l'exécution

Feuille d'émargement  
ou rapports de connexion  
et attestation de formation

## Indicateurs de résultats

Taux de réussite au quizz final  
Taux de satisfaction stagiaires à chaud  
Taux de retour des questionnaires de satisfaction

## Formateur

Assia ZIATI CANU  
et formateur partenaire  
selon les besoins

## Modalités d'accès

Inscriptions à réaliser au moins une semaine avant le début de la formation par la signature d'une convention de formation



## OBJECTIFS PÉDAGOGIQUES

- Identifier les risques et opportunités du télétravail
- Partager les fondamentaux du télétravail (contexte, définitions, dimensions)
- Se situer dans une organisation hybride en tant que télétravailleur : droits et devoirs
- Mettre en œuvre les bonnes pratiques pour mieux s'organiser et collaborer à distance

## PROGRAMME

### **Matinée : Le télétravail, une modalité d'organisation collective du travail**

- Les représentations et le vécu sur le télétravail
- Apports généraux sur le télétravail : données, contexte, modalités
- Les risques et opportunités du télétravail : sur l'efficacité, le bon fonctionnement collectif et la qualité de vie au travail
- Les conditions pour un télétravail réussi : apports et échanges de pratiques sur les 5 dimensions du télétravail (espaces de travail, temps de travail, relations au travail, usages du numérique, collectif de travail)

### **Après-midi : Les bonnes pratiques à mettre en place pour bien (télé)travailler ensemble**

- Cas pratiques sous forme de jeu de rôle
- Partage et principaux enseignements
- Apport focus selon les cas pratiques choisis : savoir se déconnecter, mieux communiquer à distance, anticiper son organisation de travail, aménager son environnement de travail, savoir remonter ses difficultés
- Autoévaluation et plan d'action individuel

## MÉTHODES PÉDAGOGIQUES

- Méthodes agiles et d'intelligence collective
- Cas pratiques
- Apports de contenu et points de repères
- Échanges de pratiques
- Outils et ressources pour aller plus loin

## MODALITÉS D'ÉVALUATION

- Autoévaluations (début et fin formation)
- Quizz en fin de formation
- Questionnaire de satisfaction des stagiaires à chaud
- Questionnaire 3 mois après la formation
- Questionnaire formateur à chaud

FORMULAIRE D'INSCRIPTION



**CONTACT : Assia ZIATI CANU**  
assia.ziaticanu@seedwork.fr / 06 80 74 74 51

Version du 18/03/2026 - SeedWork conseil & innovation ©  
tous droits réservés - reproduction interdite

**SeedWork**  
conseil & innovation

# Développer sa marque employeur en agissant sur l'expérience collaborateur



L'objectif général de cette formation est d'accompagner les directions d'entreprise à être en capacité d'améliorer et développer leur marque employeur en agissant sur l'expérience collaborateur.

## Public concerné

Directions générales, DRH

## Prérequis

Aucun

## Durée

7 heures

## Modalité

Présentielle ou distancielle  
Inter-entreprise ou intra-entreprise

## Lieu et dates

Dieppe, Rouen ou lieu à définir  
avec le demandeur

## Prix

Si intra : 1800 € nets de taxe  
Si inter : 500 € nets de taxe par  
participant

## Accessibilité

Les personnes atteintes de handicap  
souhaitant suivre cette formation sont  
invitées à nous contacter directement,  
afin d'étudier ensemble les possibilités  
de suivre la formation.

## Suivi de l'exécution

Feuille d'émargement  
ou rapports de connexion  
et attestation de formation

## Indicateurs de résultats

Taux de réussite au quizz final  
Taux de satisfaction stagiaires à chaud  
Taux de retour des questionnaires de  
satisfaction

## Formateur

Assia ZIATI CANU

## Modalités d'accès

Inscriptions à réaliser au moins une  
semaine avant le début de la formation  
par la signature d'une convention de  
formation



## OBJECTIFS PÉDAGOGIQUES

- Partager les concepts de marque employeur et d'expérience collaborateur
- Identifier les risques et opportunités de la marque employeur pour l'attractivité de son entreprise
- Mobiliser les leviers managériaux pour améliorer l'expérience collaborateur et sa marque employeur

## PROGRAMME

### **Matinée : La marque employeur et l'expérience collaborateur au service de l'attractivité des entreprises**

- Les idées reçues sur la marque employeur
- Apports sur le concept de marque employeur et d'expérience collaborateur
- Partage de pratiques : état des lieux, bonnes pratiques et difficultés
- Les principaux leviers pour agir sur l'expérience collaborateur et améliorer son attractivité

### **Après-midi : Agir concrètement sur l'expérience collaborateur**

- Jeu de carte : Cas pratiques et construction de plans d'actions à partir de différentes situations de travail sélectionnées par les participants
- Partage et principaux enseignements
- Apports complémentaires sur le management et la qualité de vie au travail

## MÉTHODES PÉDAGOGIQUES

- Méthodes agiles et d'intelligence collective
- Cas pratiques
- Apports de contenu et points de repères
- Échanges de pratiques
- Outils et ressources pour aller plus loin

## MODALITÉS D'ÉVALUATION

- Autoévaluations (début et fin formation)
- Quizz en fin de session
- Questionnaire de satisfaction des apprenants à chaud
- Questionnaire 3 mois après la formation
- Questionnaire formateur à chaud

FORMULAIRE D'INSCRIPTION



**CONTACT : Assia ZIATI CANU**  
assia.ziaticanu@seedwork.fr / 06 80 74 74 51

Version du 18/03/2026 - SeedWork conseil & innovation ©  
Tous droits réservés - reproduction interdite

  
SeedWork  
conseil & innovation



# PROGRAMMES DE FORMATION

Les programmes présentés ici sont prévus clés-en-mains  
mais Seedwork conçoit également des formations sur-mesure  
adaptées à vos besoins et votre contexte, n'hésitez pas à nous faire part de  
vos spécificités

## THEMATIQUE PREVENTION DES RISQUES PROFESSIONNELS

# Mettre en place une démarche de prévention des risques psychosociaux (RPS)



L'objectif général de cette formation est d'accompagner les personnes ressources à développer des compétences pour structurer et piloter une démarche de prévention des Risques psychosociaux (RPS) dans leur structure.

## Public concerné

DRH, RRH, Membres CSE et CSSCT, RQHSE, Préventeurs, Membres de Direction, Responsable RSE

## Prérequis

Aucun

## Durée

21 heures

(7h puis 4 modules de 3h30)

## Modalité

Présentielle ou distancielle  
Inter-entreprise ou intra-entreprise

## Lieu et dates

A définir avec le demandeur

## Prix

Inter : 1500 € net de taxe par stagiaire  
Intra : 5400 € net de taxe

## Accessibilité

Les personnes atteintes de handicap souhaitant suivre cette formation sont invitées à nous contacter directement, afin d'étudier ensemble les possibilités de suivre la formation.

## Suivi de l'exécution

Feuille d'émargement  
ou rapports de connexion  
et attestation de formation

## Indicateurs de résultats

Taux de réussite au quizz final  
Taux de satisfaction stagiaires à chaud  
Taux de retour des questionnaires de satisfaction

## Formateur

Assia ZIATI CANU  
et formateur partenaire selon les besoins

## Modalités d'accès

Inscriptions à réaliser au moins une semaine avant le début de la formation par la signature d'une convention de formation



## OBJECTIFS PÉDAGOGIQUES

- Partager les fondamentaux de la prévention des RPS
- Structurer et coordonner une démarche de prévention des RPS : étapes et acteurs
- Analyser les causes des RPS et connaître les leviers à mettre en place, y compris pour la gestion des situations individuelles
- Construire et piloter des indicateurs RPS

## PROGRAMME

### JOURNEE SOCLE

#### **Matinée**

- Travail sur les représentations et visions des RPS
- Comprendre les risques psychosociaux : représentations, contexte, définitions, signaux d'apparition et principales sources
- Les différents niveaux de prévention : prévention primaire, secondaire et tertiaire

#### **Après-midi**

- Comprendre et analyser les causes des RPS
- Les différents leviers d'actions
- Premiers repères sur les étapes et acteurs d'une démarche
- Préparation des travaux intersession pour le prochain module

### MODULE 1 - STRUCTURER UNE DEMARCHE DE PREVENTION

- Retour des travaux intersession, enseignements
- Construction d'une cartographie Étapes et Acteurs, leviers et freins pour la réussite de la démarche de prévention
- Apports complémentaires

### MODULE 2 - ANALYSER ET AGIR SUR LES SITUATIONS DE TRAVAIL

- Retour des travaux intersession : partage sur les situations analysées en ateliers
- Enseignements
- Apports complémentaires

### MODULE 3 - CONSTRUIRE ET PILOTER DES INDICATEURS RPS

- Retour des travaux intersession : les principaux indicateurs suivis
- Enseignements
- Apports sur les types d'indicateurs
- Ecueils et bonnes pratiques pour le pilotage

### MODULE 4 - LA GESTION DES SITUATIONS INDIVIDUELLES

- Retour des travaux intersession : les difficultés / points de vigilances et bonnes pratiques
- L'écoute active et la posture professionnelle neutre : apports et mise en situation
- Apports sur les procédures d'alerte et les acteurs à mobiliser

## MÉTHODES PÉDAGOGIQUES

- Méthodes agiles et d'intelligence collective
- Cas pratiques
- Apports de contenu et points de repères
- Échanges de pratiques
- Outils et ressources pour aller plus loin

## MODALITÉS D'ÉVALUATION

- Autoévaluations (début et fin formation)
- Quizz en fin de session
- Questionnaire de satisfaction des apprenants à chaud
- Questionnaire 3 mois après la formation
- Questionnaire formateur à chaud

FORMULAIRE D'INSCRIPTION



CONTACT : Assia ZIATI CANU  
assia.ziaticanu@seedwork.fr / 06 80 74 74 51

Version du 18/03/2026 - SeedWork conseil & innovation ©  
Tous droits réservés - reproduction interdite

SeedWork  
conseil & innovation

# Prévenir les risques psychosociaux (RPS) au sein de son équipe



L'objectif général de cette formation est d'accompagner les managers à intégrer les enjeux de prévention des risques psychosociaux dans l'organisation et le pilotage de leur unité, ainsi que dans leurs pratiques de management.

## Public concerné

Managers

## Prérequis

Aucun

## Durée

14 heures (deux fois 7h) et 2h intersession en option

## Modalité

Présentielle

Inter-entreprise ou intra-entreprise

## Lieu et dates

A définir avec le demandeur

## Prix

Si intra : 3600 € nets de taxe + appuis individuels 400€ / personne

Si inter : 900 € nets de taxe par participant et 400 € pour l'appui individuel

## Accessibilité

Les personnes atteintes de handicap souhaitant suivre cette formation sont invitées à nous contacter directement, afin d'étudier ensemble les possibilités de suivre la formation.

## Suivi de l'exécution

Feuille d'émargement et attestation de formation

## Indicateurs de résultats

Taux de réussite au quizz final  
Taux de satisfaction stagiaires à chaud  
Taux de retour des questionnaires de satisfaction

## Formateur

Assia ZIATI CANU

et formateur partenaire selon les besoins

## Modalités d'accès

Inscriptions à réaliser au moins une semaine avant le début de la formation par la signature d'une convention de formation



## OBJECTIFS PÉDAGOGIQUES

- Détecter et comprendre les signes d'apparition des RPS
- Identifier les principales causes des RPS
- Mettre en œuvre les outils pour agir en prévention dans son unité
- Animer un temps d'analyse de situation avec son équipe avec une posture adéquate

## PROGRAMME

### JOUR 1

#### Comprendre et analyser les RPS

- Comprendre les risques psychosociaux : contexte, définition, signaux d'apparition et principales sources
- Exercices pratiques à partir de situations concrètes via des cas vidéo
- Comprendre et analyser les causes des RPS

#### Agir en prévention

- Cas pratique réalisé en sous-groupes avec analyse des causes et identification d'axes de prévention
- Agir sur le stress au travail : les différents niveaux de prévention et les leviers d'action
- Se situer parmi les acteurs de prévention
- Préparation des travaux intersession

### TRAVAIL INTERSESSION

Séquence d'appui individuel (3h)

- Echange sur le contexte, ancrage des savoirs clés
- Appui à l'expérimentation d'une analyse de situation
- Retex avec l'équipe et le manager

### JOUR 2

#### Partage des mises en pratique et retour d'expériences

- Retour sur les enseignements du J1
- Retour d'expériences sur les mises en pratiques de chacun
- Synthèse des enseignements partagés

#### Apports focus complémentaires selon les priorités

- Charge de travail et prévention des RPS
- Reconnaissance et RPS
- Déconnexion et RPS
- La gestion des situations individuelles

## MÉTHODES PÉDAGOGIQUES

- Méthodes agiles et d'intelligence collective
- Cas pratiques
- Apports de contenu et points de repères
- Échanges de pratiques
- Outils et ressources pour aller plus loin

## MODALITÉS D'ÉVALUATION

- Autoévaluations (début et fin formation)
- Quizz en fin de session
- Questionnaire de satisfaction des apprenants à chaud
- Questionnaire 3 mois après la formation
- Questionnaire formateur à chaud

FORMULAIRE D'INSCRIPTION



CONTACT : Assia ZIATI CANU  
assia.ziaticanu@seedwork.fr / 06 80 74 74 51

Version du 18/03/2026 - SeedWork conseil & innovation ©  
Tous droits réservés - reproduction interdite

  
**SeedWork**  
conseil & innovation

# Prévenir les Violences Sexistes et Sexuelles (VSS)



L'objectif général de cette formation est d'outiller afin de mieux prévenir les VSS dans les organisations ainsi que de responsabiliser l'ensemble des parties prenantes sur la conduite à tenir pour agir concrètement.

## Public concerné

Tout public

## Prérequis

Aucun

## Durée

7 heures

## Modalité

Présentielle et / ou distanciel  
Inter-entreprise ou intra-entreprise

## Lieu et dates

A définir avec le demandeur

## Prix

Si intra : 1800 € nets de taxe  
Si inter : 450 € nets de taxe par participant

## Accessibilité

Les personnes atteintes de handicap souhaitant suivre cette formation sont invitées à nous contacter directement, afin d'étudier ensemble les possibilités de suivre la formation.

## Suivi de l'exécution

Feuille d'émargement  
et attestation de formation

## Indicateurs de résultats

Taux de réussite au quizz final  
Taux de satisfaction stagiaires à chaud  
Taux de retour des questionnaires de satisfaction

## Formateur

Assia ZIATI CANU

## Modalités d'accès

Inscriptions à réaliser au moins une semaine avant le début de la formation par la signature d'une convention de formation



## OBJECTIFS PÉDAGOGIQUES

- Identifier les différentes formes de violences sexistes et sexuelles
- Mobiliser les repères juridiques et organisationnels permettant de prévenir, signaler et traiter les VSS
- Agir concrètement dans son rôle respectif (manager, collaborateur, représentant du personnel, direction) pour prévenir les VSS

## PROGRAMME

### Matinée : Comprendre et identifier les mécanismes des VSS

- Partage des attentes et des représentations sur les VSS
- Quizz points de repères sur les VSS (cadre juridique, définitions, données, etc.)
- Partage et analyse via des situations rencontrées par les participants
- Jeu de rôle "Sexisme 100 façons" : mise en situation via des situations concrètes et analyse collective
- Capitalisation des enseignements

### Après-midi : Agir et construire une prévention durable des VSS

- Agir et réagir face à une situation de VSS (selon les postures : victime, témoin, etc.)
- Structuration d'une démarche de prévention des VSS (rôle de référents, sensibilisation, formation, circuit d'alerte, DUERP, etc.)
- Mise en situation avec conduite d'entretien et autres leviers
- Synthèse des points clés et ressources utiles (Kit de prévention, etc.)

## MÉTHODES PÉDAGOGIQUES

- Cas pratiques et jeu pédagogiques
- Apports de contenu et points de repères
- Échanges de pratiques
- Outils et ressources pour aller plus loin

## MODALITÉS D'ÉVALUATION

- Autoévaluations (début et fin formation)
- Quizz en fin de session
- Questionnaire de satisfaction des apprenants à chaud
- Questionnaire 3 mois après la formation
- Questionnaire formateur à chaud

FORMULAIRE D'INSCRIPTION



**CONTACT : Assia ZIATI CANU**  
assia.ziaticanu@seedwork.fr / 06 80 74 74 51

Version du 18/03/2026 - SeedWork conseil & innovation ©  
Tous droits réservés - reproduction interdite

  
**SeedWork**  
conseil & innovation

# FORMULAIRE D'INSCRIPTION

Merci de compléter ce document autant de fois que nécessaire en fonction du nombre de stagiaires à inscrire  
A renvoyer par mail au moins 10 jours avant la formation,  
pour établissement de la convention de formation à  
[gestion@seedwork.fr](mailto:gestion@seedwork.fr)

## La formation souhaitée :

Intitulé de la formation : .....

Dates ou période souhaitée(s) : .....

Lieu de la formation si présentielle : .....

## Informations participant :

Civilité (M. / Mme / Melle) : .....

Nom : ..... Prénom : .....

Adresse de correspondance : .....

Code postal et ville : .....

Fonction : .....

Email : .....

Tél : .....

## Informations employeur :

Raison sociale : .....

SIRET : ..... N°TVA intracommunautaire : .....

Nom, prénom, fonction représentant légal : .....

Adresse : .....

Code postal et ville : .....

Nom, prénom, fonction responsable formation : .....

Email : .....

Tél : .....

## Vos questions / remarques :

.....  
.....  
.....

Date : .....





# CONDITIONS GÉNÉRALES DE VENTE

version du 18/03/2026

## ENTRE :

SeedWork conseil & innovation, cabinet de conseil et de formation en qualité de vie au travail, management et innovation sociale, EURL au capital de 2.000 €, ayant son siège social au 5 rue des Jardins Fleuris 76000 Rouen, inscrite au registre du commerce et des sociétés de Rouen sous le numéro (884 870 684 00039 dûment représentée par Madame Assia Ziati Canu , sa gérante ci-après dénommée : « SeedWork conseil & innovation » ou le Prestataire ;

ET Le client,

Il est convenu et arrêté ce qui suit :

## PREAMBULE

SeedWork conseil & innovation est un cabinet de conseil en qualité de vie au travail, management et innovation sociale. Le cabinet propose au client qui l'accepte aux conditions ci-dessous d'assurer les missions de conseil, formation, animation et / ou études sur les différents champs mentionnés ci-dessus. Le présent contrat a pour objet de définir les conditions dans lesquelles le fournisseur s'engage à assurer la prestation définie en préambule pour le compte de son client.

Chaque mission commence par une analyse détaillée de la demande que le Client confie au Prestataire. Cette analyse permet de définir le processus qui sera mis en place afin d'assurer au mieux les objectifs et le bon déroulement de l'opération envisagée.

## ARTICLE 1 : OBJET DU CONTRAT

1.1 Les présentes Conditions Générales de Vente (CGV), ci-après exposées, afférentes aux services de SeedWork conseil & innovation sont régulièrement portées à la connaissance du Client et ont pour objet de définir les conditions dans lesquelles le prestataire assure l'exécution des prestations confiées par le client et telles que mentionnées sur le devis signé par le client.

1.2 Toute prestation accomplie par la société SeedWork conseil & innovation implique donc l'adhésion sans réserve de l'acheteur aux présentes conditions générales de vente.

## ARTICLE 2 : MODALITES DE MISE EN ŒUVRE

Les objectifs et étapes de l'intervention, ainsi que la production attendue, les modalités de règlement et les principes de collaboration entre SeedWork conseil & innovation et le client, sont développés dans le devis et/ou la convention de formation. Toute modification ultérieure du contrat ne sera effective qu'après signature d'un avenant par les deux parties. Toute demande supplémentaire à cette prestation fera l'objet d'un nouveau contrat d'intervention.

## ARTICLE 3 : RESPONSABILITE ET OBLIGATIONS DE MOYEN

L'intervenant s'engage à mettre en œuvre tout son savoir-faire pour réaliser la prestation qui lui est confiée. Il s'astreint en permanence à améliorer ses compétences d'intervenant et à contribuer au développement du corps de connaissances de son métier. Il se présente comme possédant une expertise et des capacités d'intervention seulement dans les domaines où il est compétent.

Le client s'engage pour sa part à :

- s'impliquer dans le pilotage de la démarche, favoriser la mise en œuvre de ses différentes étapes et être en posture de réelle recherche de progrès ;
- permettre l'accès aux situations de travail concernées, aux données de l'entreprise nécessaires, aux salariés concernés, selon le principe du volontariat ;
- permettre l'utilisation par l'intervenant des moyens techniques jugés nécessaires par lui-même pour la bonne réalisation de la mission : photo, vidéo ;
- octroyer aux membres du groupe projet / groupes de travail les moyens et la disponibilité nécessaires pour remplir la mission qui leur est confiée ;
- permettre la concertation avec les personnes concernées autour des orientations et solutions retenues à l'issue de la mission.

Le détail des livrables transmis au client figure dans le devis ou proposition d'intervention ci-joints.

## ARTICLE 4 : ETHIQUE DE L'INTERVENTION

La réussite de la mission nécessite de poser un cadre garantissant la confiance pour les personnes dont l'intervenant va étudier le travail. Aussi, les productions de l'intervenant ou des groupes de travail, et plus globalement les informations concernant le travail « réel », tel qu'il se passe sur le terrain – même en cas de dérogation à des règles ou procédures ayant cours chez le client ou ses sous-traitants – ne sauraient être utilisés dans un objectif autre que celui de la mission conclue ici, et plus généralement dans un autre objectif que celui de l'amélioration des conditions de travail.

En particulier, ces informations ne peuvent être utilisées à des fins de sanction ni à des fins d'utilisation détournée de l'objectif de la mission, par quelque partie que ce soit.

L'intervenant s'engage également à prendre en considération la diversité des points de vue exprimés, le bien-être, la santé, et les intérêts de tous ceux qui sont concernés par ses interventions, respecter la vie privée des personnes, ne se laisser influencer par aucun facteur discriminatoire, n'accepter d'un client aucune autre rétribution que celle qui a été déterminée contractuellement.

Les personnes atteintes de handicap souhaitant suivre les actions de formation proposées par SeedWork conseil et innovation sont invitées à contacter directement l'organisme de formation, afin d'étudier ensemble les possibilités de suivre la formation.

# CONDITIONS GÉNÉRALES DE VENTE

## SUITE

### ARTICLE 5 : DEVIS ET COMMANDE

5.1 Les relations contractuelles entre les Parties seront régularisées par la signature par le Client du devis basé sur l'étude des besoins du Client. La validité de la Commande implique l'acceptation préalable, expresse entière et sans réserve par le Client des présentes CGV.

5.2 Conformément à l'article L6354-1 du Code du travail, en cas de non-réalisation totale ou partielle d'une prestation de formation, SeedWork conseil & innovation doit rembourser au cocontractant les sommes indûment perçues de ce fait. En cas de renoncement par le client avant le début du programme de formation

- Dans un délai supérieur à 1 mois avant le début de la formation, 50% du coût de la formation est dû.
- Dans un délai compris entre 1 mois et 2 semaines avant le début de la formation, 70 % du coût de la formation est dû.
- Dans un délai inférieur à 2 semaines avant le début de la formation, 100 % du coût de la formation est dû.

### ARTICLE 6 : TARIFS

6.1 Les prix des Prestations indiqués en Euros sont ceux en vigueur au moment de la passation de la Commande, sont fermes et non révisables. Les prix des Prestations comprennent la taxe sur la valeur ajoutée (TVA) au taux français en vigueur au jour de la passation de la Commande. Tout changement du taux français de TVA applicable sera automatiquement répercuté au Client SeedWork conseil & innovation sur le prix des Prestations. Les devis sont émis par SeedWork Conseil & Innovation pour une durée de validité indiquée sur le devis à compter de la date d'émission. Les prix des Prestations sont fixés dans le devis, suivant un délai d'exécution défini par le calendrier prévisionnel de l'Offre.

6.2 Ne sont pas compris dans le prix tel que fixé dans l'Offre tous frais extraordinaires engagés par le cabinet et nécessaires à la bonne réalisation de la mission ainsi que le coût de toute prestation supplémentaire ou imprévue demandée par le Client.

6.3 Les frais ou services non compris dans le prix des Prestations seront listés dans l'Offre et remboursés à SeedWork Conseil & Innovation via un avenant à l'Offre, sur présentation de justificatifs.

### ARTICLE 7 : MODALITES DE PAIEMENT

La prestation est facturée selon le devis signé préalablement par le Client. Le Client s'oblige à payer toute facture émise par SeedWork conseil & innovation dans un délai de trente (30) jours courant à compter de la date d'émission de la facture. Un acompte du prix sera facturé au Client avant le début de la mission, dont le taux sera indiqué dans le devis.

Le solde s'effectuera à la fin de la mission et dans certains cas des factures intermédiaires pourront être réalisées, indiquées également lors du devis. Le paiement peut s'effectuer soit par chèque soit par virement.

### ARTICLE 8 : RETARD DE PAIEMENT

8.1 Toute somme non payée à son échéance ou tout règlement non conforme au montant facturé donnera lieu de plein droit et sans mise en demeure préalable, au paiement de pénalité de retard, calculée sur la base du taux directeur semestriel de la Banque Centrale Européenne (BCE), en vigueur au 1er janvier ou au 1er juillet, majoré de 10 points par mois de retard ainsi qu'au paiement d'une indemnité forfaitaire pour frais de recouvrement d'un montant de quarante euros (40€) selon le décret n°2012-1115 J.O du 4 octobre 2012.

8.2 Ces pénalités courent dès le jour suivant la date de règlement portée sur la facture et jusqu'au jour du paiement effectif sachant que tout mois commencé est dû dans son entier. Le défaut de paiement à l'échéance entrainera, après l'envoi d'un courrier de mise en demeure par SeedWork Conseil & Innovation au Client, l'exigibilité immédiate de toutes les sommes restant dues par ce outre les intérêts et pénalités prévus à l'article 6.1 ainsi que les frais judiciaires éventuels.

8.3 En outre, SeedWork conseil & innovation pourra suspendre ou résilier toutes les Prestations en cours sans préjudice de toute autre voie d'action. Le Client ne sera pas autorisé à retenir ou différer le paiement de toute somme due à SeedWork conseil & innovation même en cas de litige ou de réclamation.

### ARTICLE 9 : DUREE ET RESILIATION DU CONTRAT

9.1 Le présent contrat prend effet dès sa signature. Dans le cas où son exécution aurait commencé avant ratification par les deux parties, il est entendu que l'exécution serait couverte a posteriori par la signature du présent contrat.

9.2 En cas d'inexécution, de refus de paiement, de non-paiement ou de mauvaise exécution ou de violation de quelque par l'une ou l'autre des parties des obligations mises à sa charge par le présent contrat, l'autre partie pourra adresser à la partie responsable de l'inexécution une mise en demeure, par e-mail ou lettre recommandée avec accusé réception, d'avoir à exécuter son obligation ou cesser son comportement prohibé par le contrat.

Dans une telle hypothèse, si la mise en demeure reste sans effet à l'expiration d'un délai de 8 (huit) jours à compter de cette réception, la partie victime de l'inexécution pourra si bon lui semble résilier de plein droit le présent contrat sans préavis.

9.3 Chacune des parties est en droit de mettre fin à la présente prestation si elle estime que les engagements réciproques ne sont pas tenus ou que les conditions nécessaires à la conduite de ce projet ne sont plus réunies, en respectant, sauf faute grave de l'une des parties ou cas de force majeure, un préavis réciproque d'une semaine, qui devra être notifié par courrier recommandé aux autres parties.

# CONDITIONS GÉNÉRALES DE VENTE

## SUITE

### ARTICLE 10 : FORCE MAJEURE

Les Parties ne pourront être tenus pour responsables si la non-exécution ou le retard dans l'exécution de l'une quelconque de leurs obligations, telles que décrites dans les présentes découle d'un cas de force majeure, au sens de l'article 1218 du Code civil. La Partie constatant l'événement devra sans délai informer l'autre partie de son impossibilité à exécuter sa prestation et s'en justifier auprès de celle-ci. La suspension des obligations ne pourra en aucun cas être une cause de responsabilité pour non-exécution de l'obligation en cause, ni induire le versement de dommages et intérêts ou pénalités de retard.

L'exécution de l'obligation est suspendue pendant toute la durée de la force majeure si elle est temporaire - et ne dépasse pas une durée de 30 jours. Par conséquent, dès la disparition de la cause de la suspension de leurs obligations réciproques, les Parties feront tous leurs efforts pour reprendre le plus rapidement possible l'exécution normale de leurs obligations contractuelles. A cet effet, la Partie empêchée avertira l'autre de la reprise de son obligation par lettre recommandée avec demande d'avis de réception ou tout acte extrajudiciaire.

Si l'empêchement est définitif - ou dépasse une durée de 30 jours, les présentes seront purement et simplement résolues selon les modalités définies dans le cadre d'une annulation.

### ARTICLE 11 : CONFIDENTIALITE ET COMMUNICATION

SeedWork conseil & innovation est tenu à une obligation de secret professionnel. Le client autorise cependant l'intervenant à citer les missions réalisées dans le cadre du présent contrat comme références. L'intervenant pourra également, mais seulement avec l'autorisation expresse du client et des personnes concernées individuellement sur ces éléments, utiliser des productions de l'intervention ou extraits de séquences enregistrées, dans un objectif de transmission de méthodologie pour d'autres entreprises, intervenants, ou étudiants; à l'exclusion de contenu "sensible" de production, pouvant nuire à la sûreté de son site ou de personnes, ou être exploité par des concurrents, qui ne sera dans aucun cas exploité en dehors de la mission.

### ARTICLE 12 : RESPONSABILITE

SeedWork conseil & innovation s'engage à exécuter la prestation avec tout le soin en usage dans sa profession et à se conformer aux règles de l'art en vigueur. En outre, sous réserve de toute disposition légale impérative contraire, il est expressément spécifié que la société SeedWork conseil & innovation n'est tenue que par une obligation de moyens et non de résultat.

### ARTICLE 13 : ASSURANCES

Le Prestataire atteste avoir souscrit et s'engage à maintenir en vigueur pendant toute la durée de ses engagements, au titre du présent contrat, une assurance civile professionnelle pour des niveaux suffisants, auprès d'une compagnie d'assurances notoirement solvable et établie en France, garantissant les conséquences pécuniaires de sa responsabilité civile, professionnelle et/ou contractuelle du fait des dommages et préjudices qui pourraient être causés au client et à tout tiers dans le cadre de l'exécution du présent contrat.

À tout moment, le prestataire devra justifier du maintien des garanties et du paiement des primes de son contrat d'assurance.

### ARTICLE 14 : INCESSIBILITE DU CONTRAT

Les parties ayant été choisies en fonction de leur personnalité, elles s'interdisent expressément de céder le présent contrat en tout ou en partie, à titre onéreux ou gratuit, sous quelque forme que ce soit, ou d'en sous-traiter l'exécution totale ou partielle à un tiers sans l'autorisation préalable de l'autre partie.

### ARTICLE 15 : LITIGES

Le client pourra transmettre ses éventuelles réclamations à SeedWork conseil & innovation par mail à l'adresse : [assia.ziaticanu@seedwork.fr](mailto:assia.ziaticanu@seedwork.fr). L'organisme de formation y répondra dans un délai de 30 jours maximum.

Les présentes conditions de vente sont soumises à la loi française. En cas de difficultés soulevées par l'exécution, l'interprétation, ou la cessation de leur contrat, les Parties s'engagent préalablement à toutes actions contentieuses, à rechercher une solution amiable en privilégiant le recours à la Médiation ou au droit collaboratif.

A défaut d'accord amiable entre les parties, et en cas de litige entre professionnels, compétence est attribuée au tribunal de Commerce de Dieppe dont dépend le siège social de SeedWork conseil & innovation, y compris en cas de pluralité de défendeurs ou appel en garantie.



Designed by pch.vector / Freepik



06 80 74 74 51



assia.ziaticanu@seedwork.fr



5 rue des Jardins Fleuris 76000 Rouen



www.seedwork.fr



La certification qualité a été délivrée au titre de la catégorie d'action suivante : **actions de formation**

